

ZAC BELCIER - AMEED ST GERMAIN



FICHE TECHNIQUE

N°2010

ind A

Prix:4.1.4/4.1.5

Bouygues Energie et Services

305 Rue Gay Lussac

33127 SAINT JEAN D'ILLAC

<u>Localisation</u> : ZAC BELCIER - AMEDEE ST GERMAIN		ASG_ENS_BES_DAF_ECP_EXE_2010	
<u>Description synthétique du produit</u> : Ensemble Mât+7 projecteurs		RAL 5004	
Marque : SELUX		Avis technique :	
Classement :		Conforme au CCTP :	OUI
			NON

Liste des documents annexes :FICHE TECHNIQUE

VISA:

Date de presentation:

Maître d'œuvre:

Ensemble 7 feux - M3-(06)

SPIRAL OLIVIO 12,60 m

selux

 EN 40-6 : Mats
droits en acier
CE1166

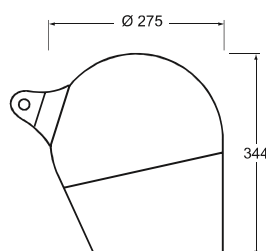

 12,60 m


 12,00 m


Ensemble Spiral Olivio comprenant :

- 7 projecteurs Olivio 300

IP 67 - Classe II - IK 08



Luminaire en aluminium moulé sous pression avec embout articulé pour réglage en orientation et en inclinaison.

Système optique à réflecteur et LED COB : 39W - 2700K - MEDIUM

Fermeture claire en verre trempé.

Appareillage électronique incorporé. Option gradation Dynadimmer programmable, avec câble Dali.

- 7 patins Olivio

En fonderie d'aluminium pour montage latéral sur mât



- 1 mât Spiral

En **acier HLE** (Haute Limite Elastique) galvanisé, hauteur 12 m, avec **flèche** en aluminium hauteur 600 mm.

Section cylindro-conique, conicité 15 mm/m, épaisseur 4 mm.

Sommet Ø 60 mm, Ø 247 mm à la base. Deux rangées de 4 taraudages M10 à 90° pour fixation de la flèche.

Fixation sur massif béton par l'intermédiaire de 4 tiges de scellement 20/M18 x 400, entraxe 300 x 300 mm.

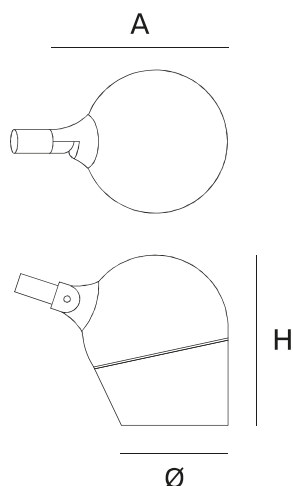
Porte de visite sécurisée pour caméra + 2 **Portes de visite** normales. Semelle renforcée.

- 1 coffret Protek M 4 feux + 1 coffret Protek M 3 feux

Finition des ensembles : Selux graphite ou thermolaquage Ral ou Futura, couleur au choix.

Olivio Grande

SX 960 41-9



Luminaire pour montage sur mât · distribution photométrique semi-intensive · circulaire d'ouverture 40° · modèle équipé de LED · 4500lm · température de couleur 2700K · IRC > 80 · convertisseur électronique intégré · Puissance totale: 43W.

Corps du luminaire en fonderie d'aluminium · inclinable de +/- 90° par pas de 5°, orientable sur 360° · fermeture en verre sécurit, pour montage sur mâts, patins et consoles spécifiques à la gamme Olivio · système optique : réflecteur semi-intensif, entrée de câble masquée · luminaire fourni avec câble d'alimentation de 12 m · maintenance facile via une vis de fermeture.

Prüfzeichen

CE, IK07, IP67, classe électrique 2 (classe 1 en option)

Finition : Selux Graphite ou finition spéciale

Hauteur H: 324 mm

Diamètre Ø: 205 mm

Hauteur du point de fixation : 317 mm

Poids: 10 kg

SCx: 0,079 m²

Fabrication : Selux, Type: SX 960 41-9



Les données sont sujettes à modification

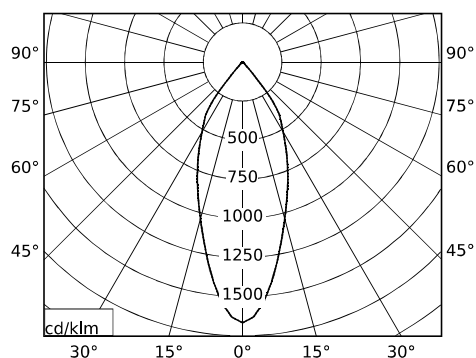
© Selux, Dernière mise à jour le 2.2021

Selux SAS, Parc d'activité des Chênes, Route de Tramoyes, Les Echets, 01706 Miribel cedex, T +33 4 72 26 26 70, commercial@selux.fr, www.selux.fr

Olivio Grande

SX 960 41-9

Photométrie



Référence photométrique: 8486
ULR: 0 %

Source

LED · 4500lm · température de couleur
2700K · IRC > 80

Données optiques

réflecteur semi-intensif · semi intensif.

Données électriques

convertisseur électronique intégré avec
contrôle de température et possibilité de
gradation · Puissance totale: 43W ·
luminaire fourni avec câble d'alimentation
de 12 m ·

Options de gradation :

DynaDimmer · DALI · Fix Dim · AmpDim ·
réduction de flux ajustable par paliers de
300lm

Caractéristiques du flux lumineux / Durée de fonctionnement LED

	20000	40000	60000	80000
Durée de fonctionnement LED				
Maintien du flux	95%	92%	89%	86%
LLMF*	0.95	0.92	0.89	0.86

* = LLMF - Facteur de maintenance du flux lumineux

Les données sont sujettes à modification

© Selux, Dernière mise à jour le 2.2021

Selux SAS, Parc d'activité des Chênes, Route de Tramoyes, Les Echets, 01706 Miribel cedex, T +33 4 72 26 26 70,
commercial@selux.fr, www.selux.fr